



***Tabella riassuntiva impianti e  
relazione fotografica  
aree in gestione ad SMR srl***

**PARCHEGGI**

	priorità	Struttura		Aree di pulizia	Note	Chiavi
1	ALTA	PARK OSPEDALE	Corso Verona	Rampe di accesso - marciapiedi che conducono all'ingresso pedonale	alta perché PARCHEGGIO DELLA GUARDIA DI FINANZA	
2	ALTA	PARK BRIONE	Via Perosi	Rampe di accesso / salatura piazzale superiore	Piazza sovrastante (salatura)	Telecomando cancello carrabile (aperto 06-23.00) Tessera per accesso sbarre Chiave per cancello carrabile
3	MEDIA	PARK MANZONI	Via Manzoni	Rampe di accesso marciapiedi che conducono all'ingresso pedonale / camminamenti piazzale superiore		Tessera per accesso sbarre
4	MEDIA	PARK COLLI	Viale dei Colli	Rampe di accesso - marciapiedi che conducono all'ingresso pedonale		
5	MEDIA	PARK LIZZANA	Piave	Rampe di accesso		Telecomando cancello carrabile (aperto 06-23.00)
6	MEDIA	PARK B. ACQUI	Via Brigata Acqui	Area di parcheggio - Rampa di accesso all'interrato	Assegnato al Comune ma necessaria cmq verifica	Sempre aperto
7	MEDIA	PARK MUNICIPIO	Vicolo Tintori	Piazza esterna		Telecomando cancello carrabile (aperto 06-23.00)
8	MEDIA	AREA CAMPER	Via Palestrina	(passaggio con sale su area sosta e area service)		
9	MEDIA	Parcheeggio Bini	Vicolo Paiari	Piazzale		
10	MEDIA	Parcheeggio RF	a Nord della Stazione dei	Piazzale		
11	MEDIA	Parcheeggio Ex Carcere	Via Matteo del Ben	Piazzale		

**IMPIANTI SPORTIVI**

12	MEDIA	PALASPORT	Via Piomarta	Rampa di accesso e vialetti pedonali		Chiave per sblocco sbarra
----	-------	-----------	--------------	--------------------------------------	--	---------------------------

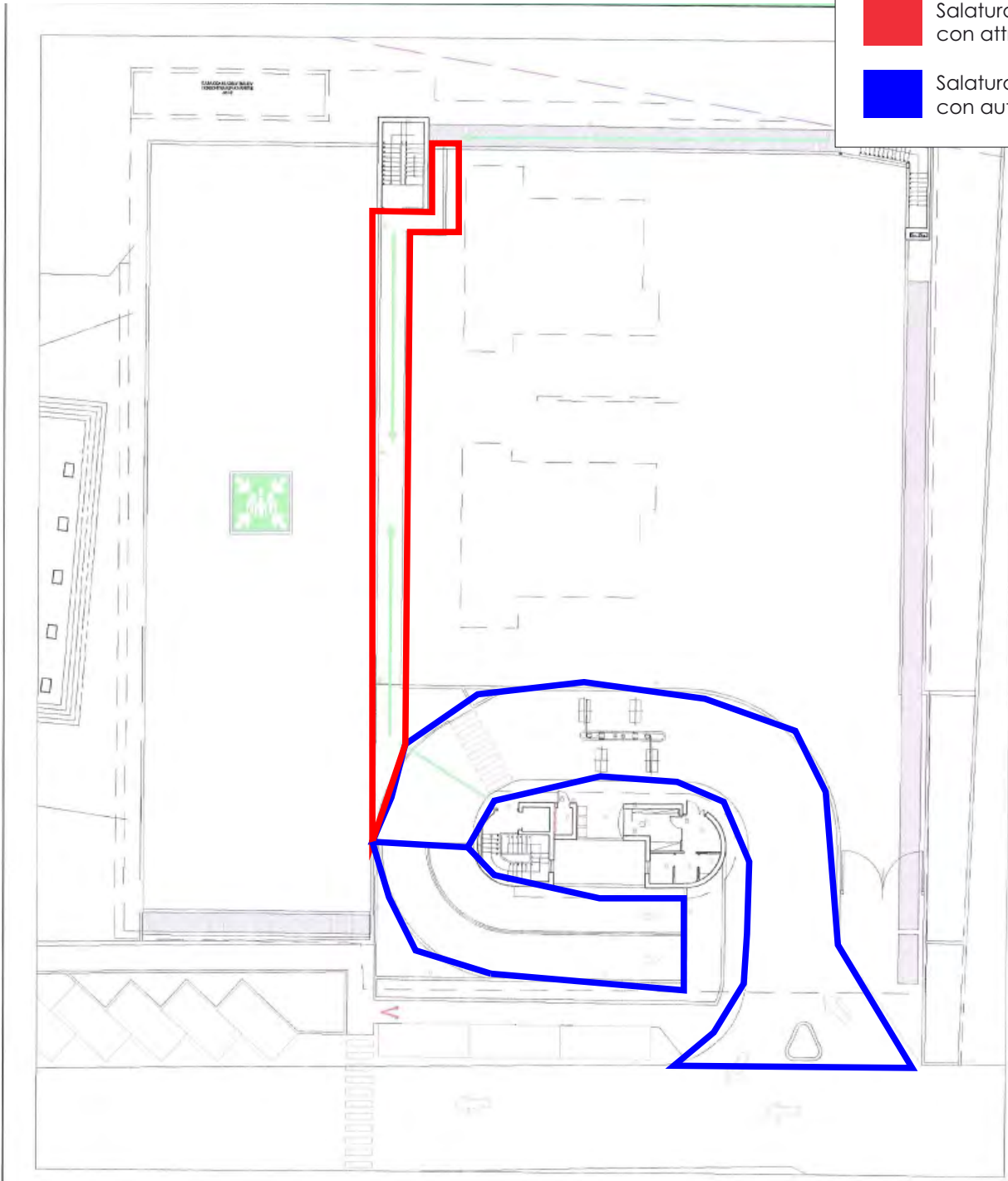
**CIMITERI**

13	MEDIA	S. MARCO	Via Parteli / Via Sabbioni	Viali di accesso		Aperti 08.00-18.00
14	MEDIA	S. MARIA	Via Benacense / Via Ronco	Viali di accesso		Aperti 08.00-18.00
15	MEDIA	BORGO SACCO	Via Col Santo	Viali di accesso		Aperti 08.00-18.00
16	MEDIA	LIZZANA	Via Panizza	Viali di accesso		Aperti 08.00-18.00
17	MEDIA	MARCO	Via Cimitero	Viali di accesso		Aperti 08.00-18.00
18	MEDIA	NORIGLIO	Via Achille Romani	Viali di accesso	Verifica anche: - Palestra Noriglio (aree esterne) - Parcheeggio Salatira	Aperti 08.00-18.00

19	MEDIA	FARMACIA COMUNALE 1	Via Paoli	area ingresso		
20	MEDIA	FARMACIA COMUNALE 2	Via Benacense	Viali di accesso		
21	MEDIA	FARMACIA COMUNALE 3	Viale Trento	rampa d'ingresso		

LEGENDA

- Salatura e sgombero con attrezzatura manuale
- Salatura e sgombero con automezzo specifico





LEGENDA

- Salatura e sgombero con attrezzatura manuale
- Salatura e sgombero con automezzo specifico



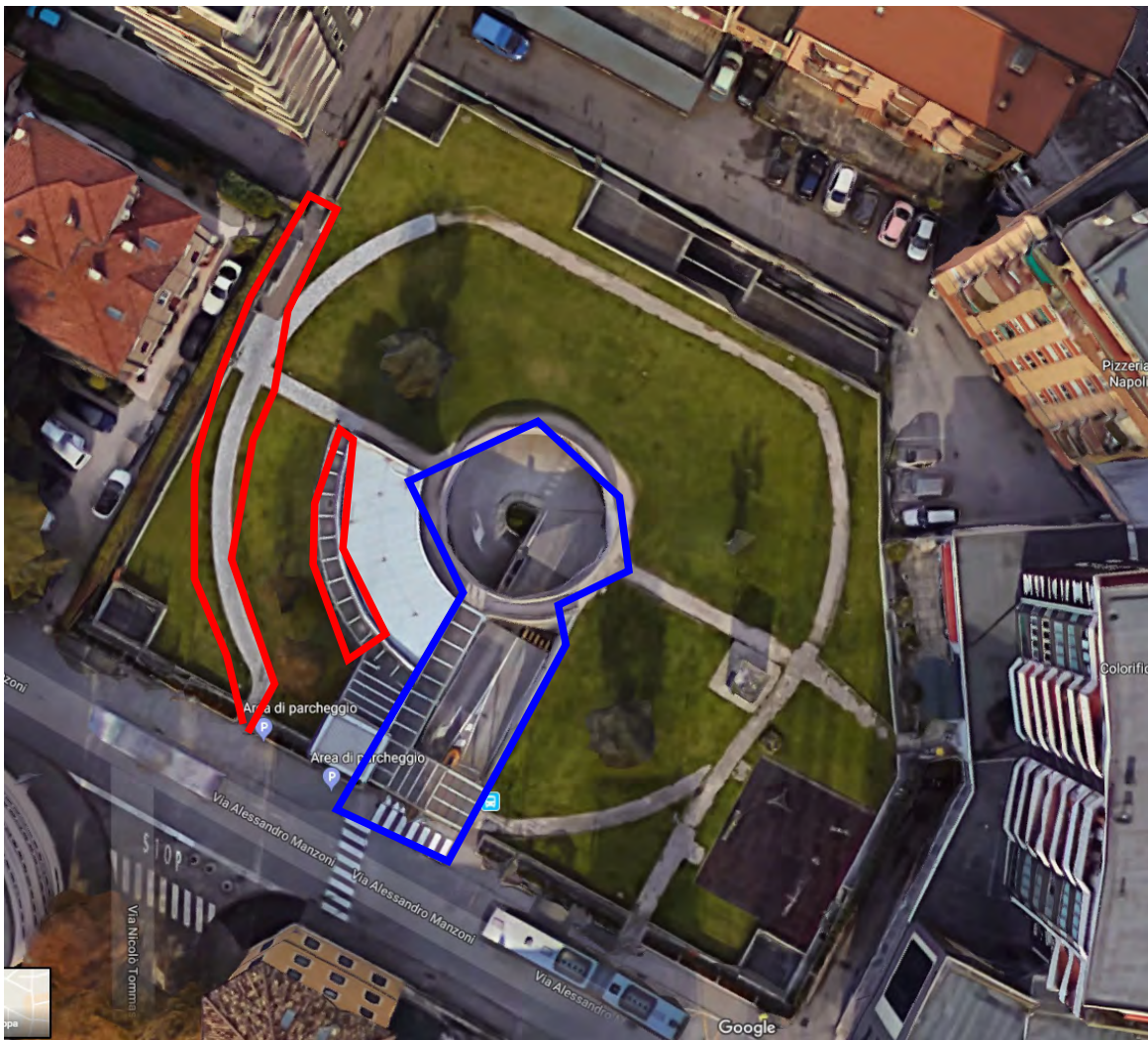
area  
d'interveto



PARK MANZONI - Via Manzoni

LEGENDA

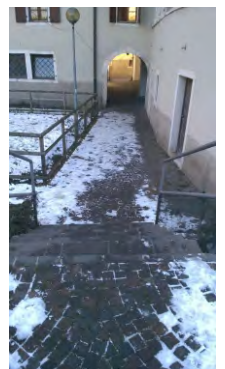
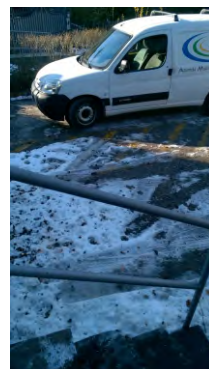
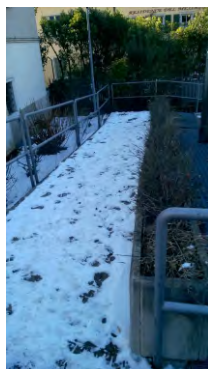
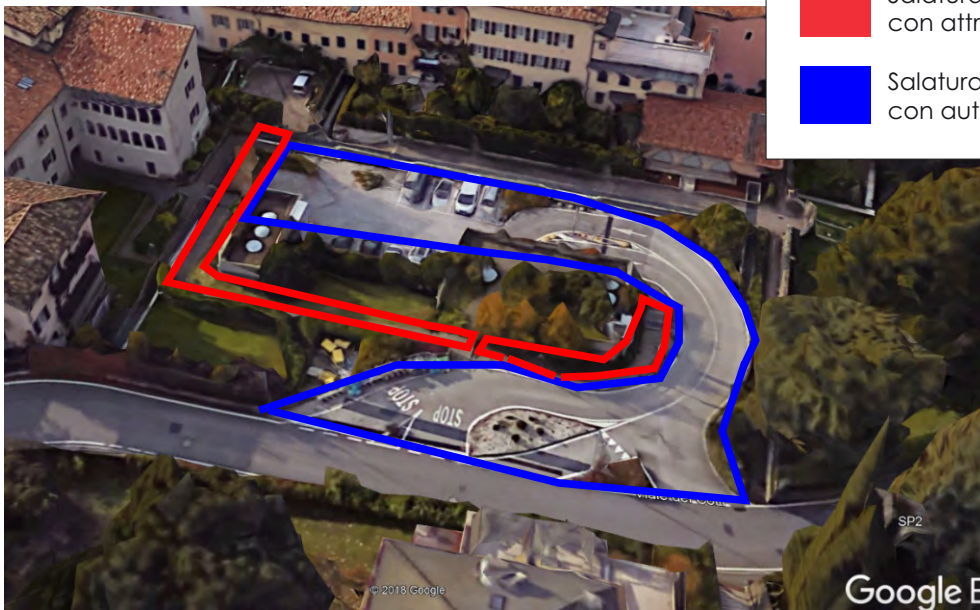
- Salatura e sgombero con attrezzatura manuale
- Salatura e sgombero con automezzo specifico





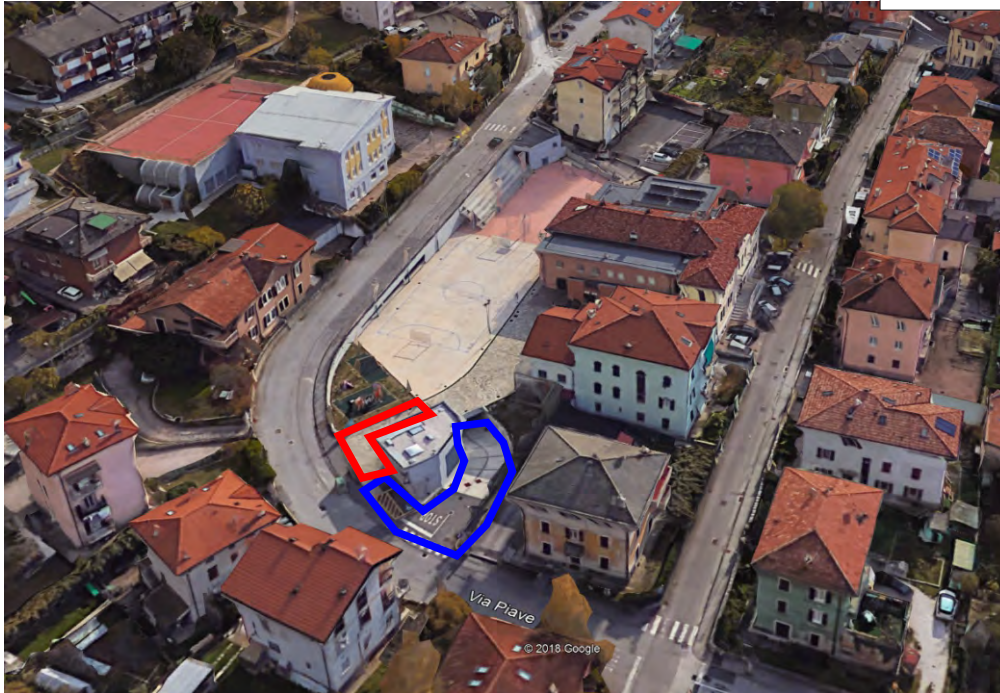
LEGENDA

- Salatura e sgombero con attrezzatura manuale
- Salatura e sgombero con automezzo specifico



LEGENDA

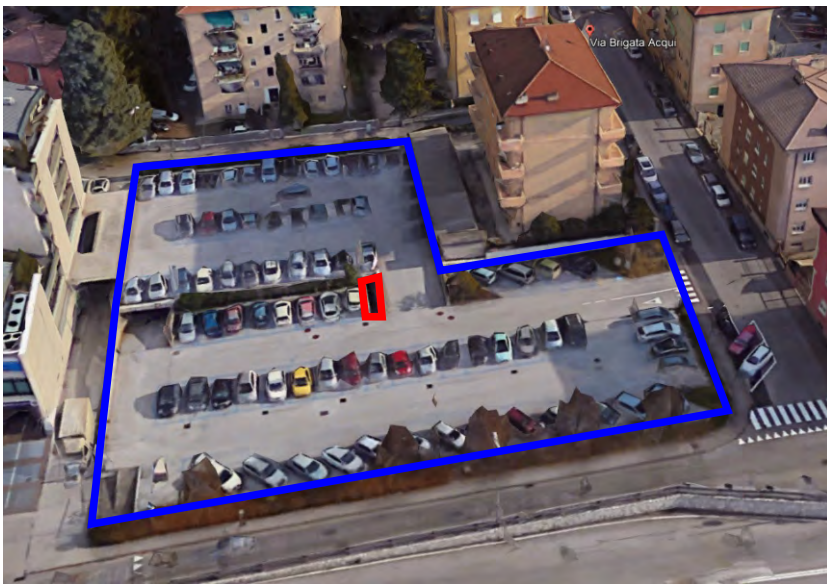
- Salatura e sgombero con attrezzatura manuale
- Salatura e sgombero con automezzo specifico





LEGENDA

- Salatura e sgombero con attrezzatura manuale
- Salatura e sgombero con automezzo specifico





LEGENDA

- Salatura e sgombero con attrezzatura manuale
- Salatura e sgombero con automezzo specifico





LEGENDA

- Salatura e sgombero con attrezzatura manuale
- Salatura e sgombero con automezzo specifico





LEGENDA

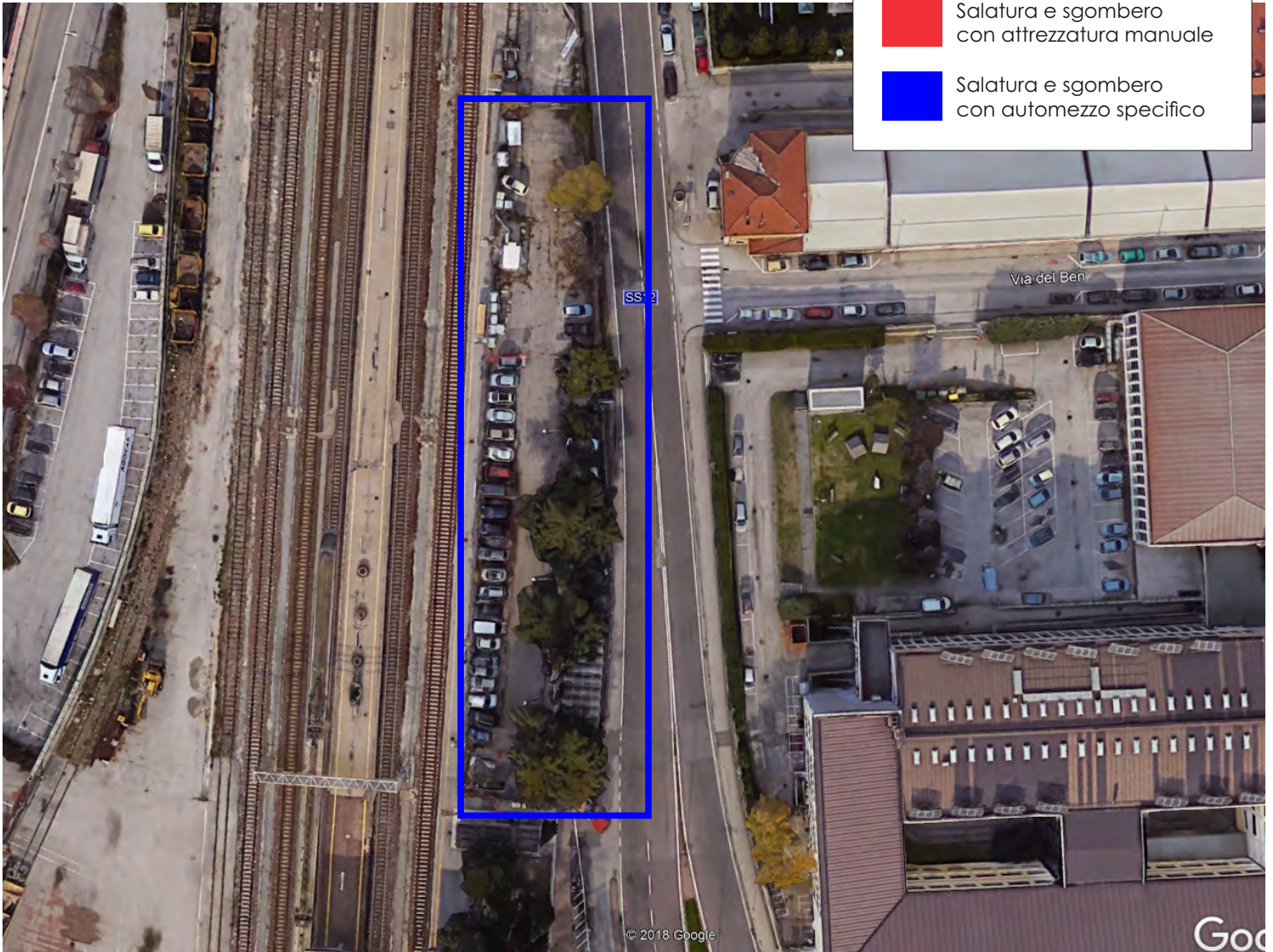
- Salatura e sgombero con attrezzatura manuale
- Salatura e sgombero con automezzo specifico





LEGENDA

- Salatura e sgombero con attrezzatura manuale
- Salatura e sgombero con automezzo specifico





LEGENDA

- Salatura e sgombero con attrezzatura manuale
- Salatura e sgombero con automezzo specifico

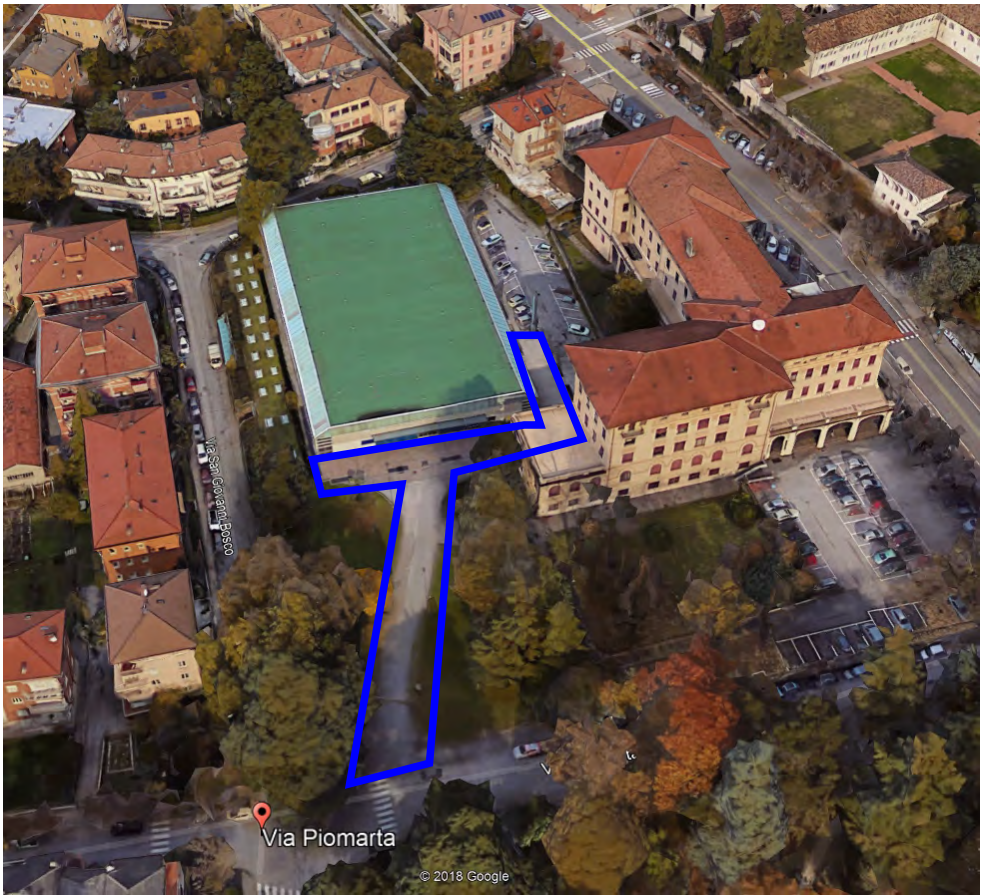






LEGENDA

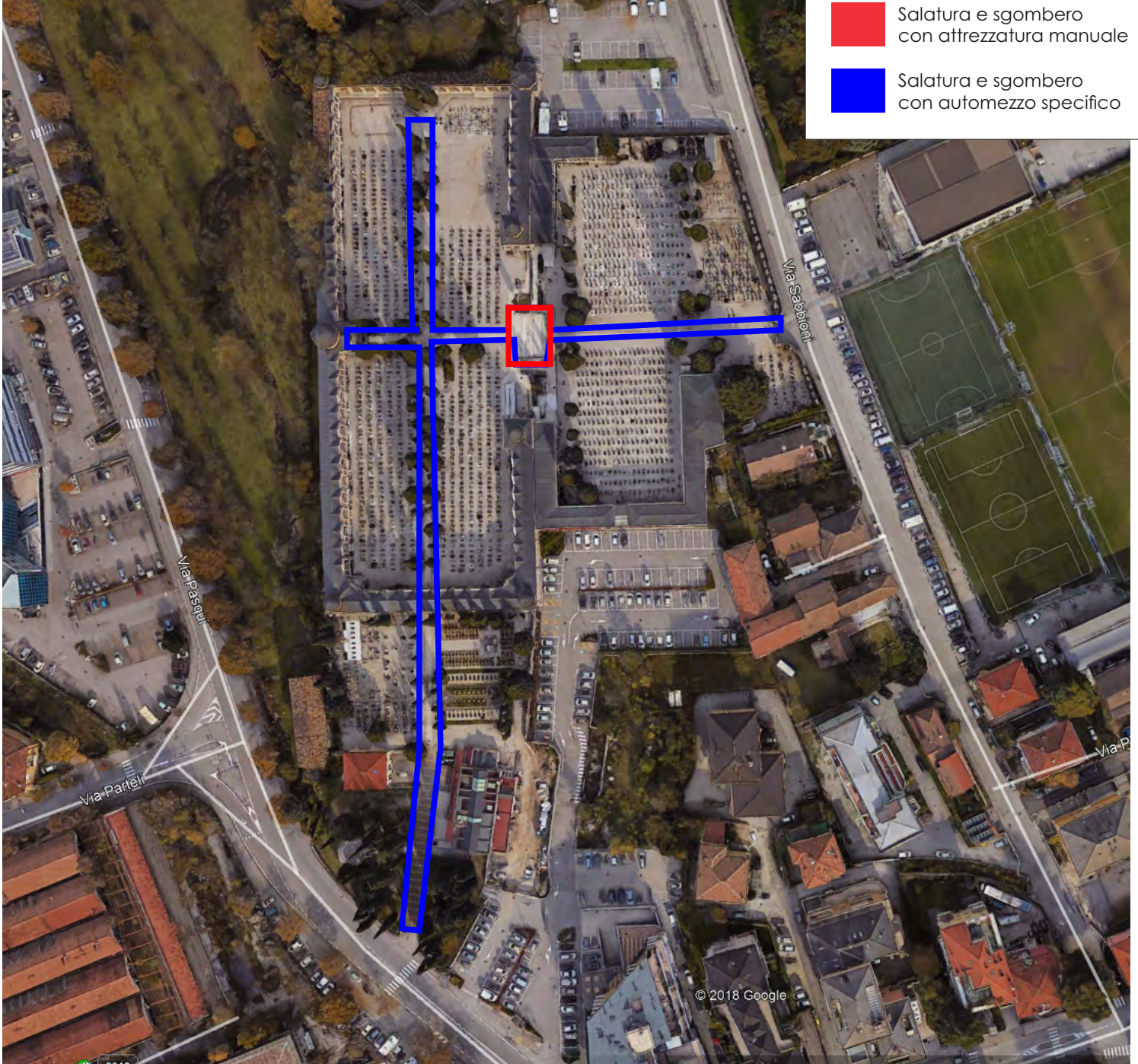
- Salatura e sgombero con attrezzatura manuale
- Salatura e sgombero con automezzo specifico





LEGENDA

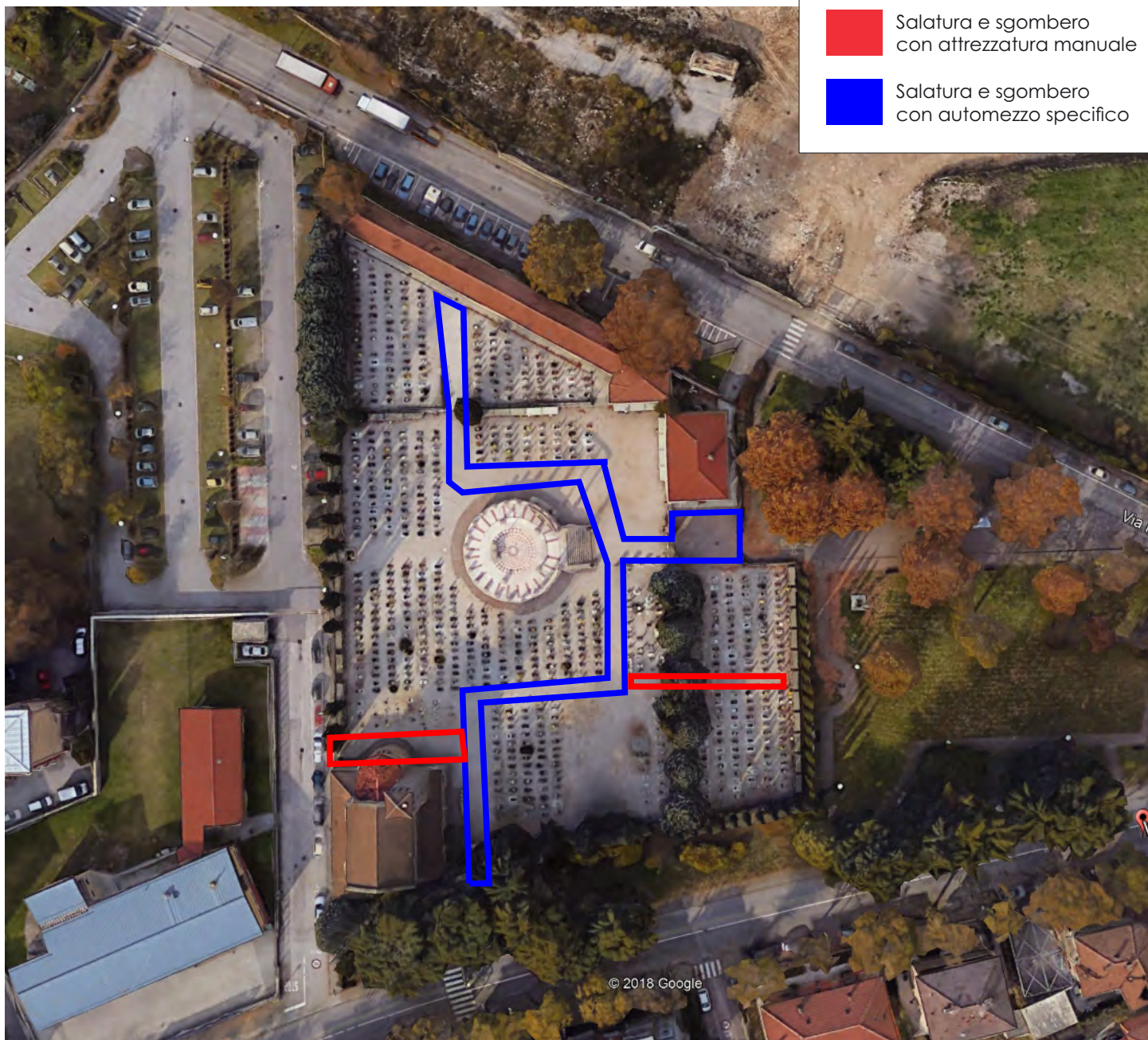
- Salatura e sgombero con attrezzatura manuale
- Salatura e sgombero con automezzo specifico





LEGENDA

- Salatura e sgombero con attrezzatura manuale
- Salatura e sgombero con automezzo specifico



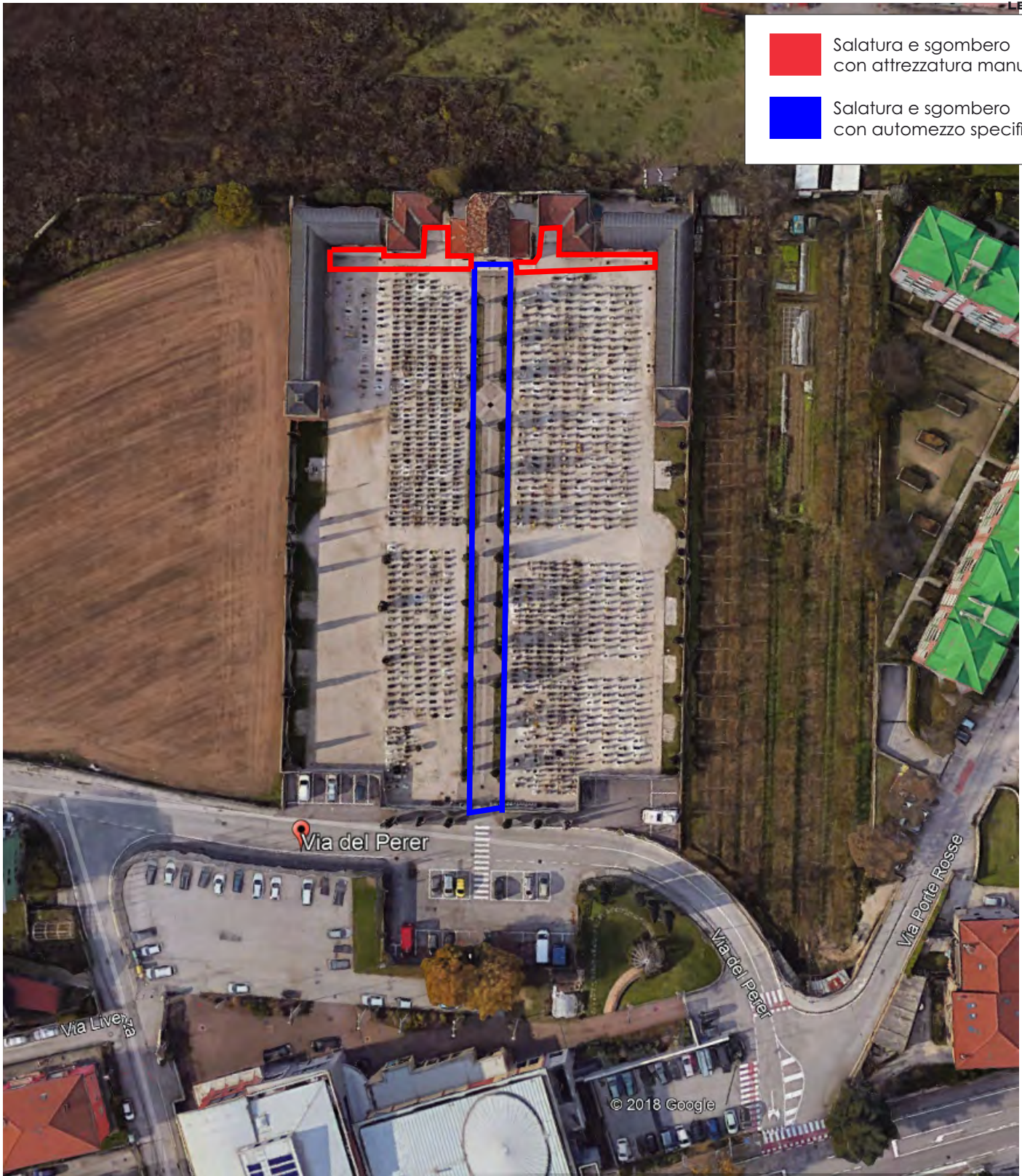


LEGENDA

- Salatura e sgombero con attrezzatura manuale
- Salatura e sgombero con automezzo specifico







LEGENDA

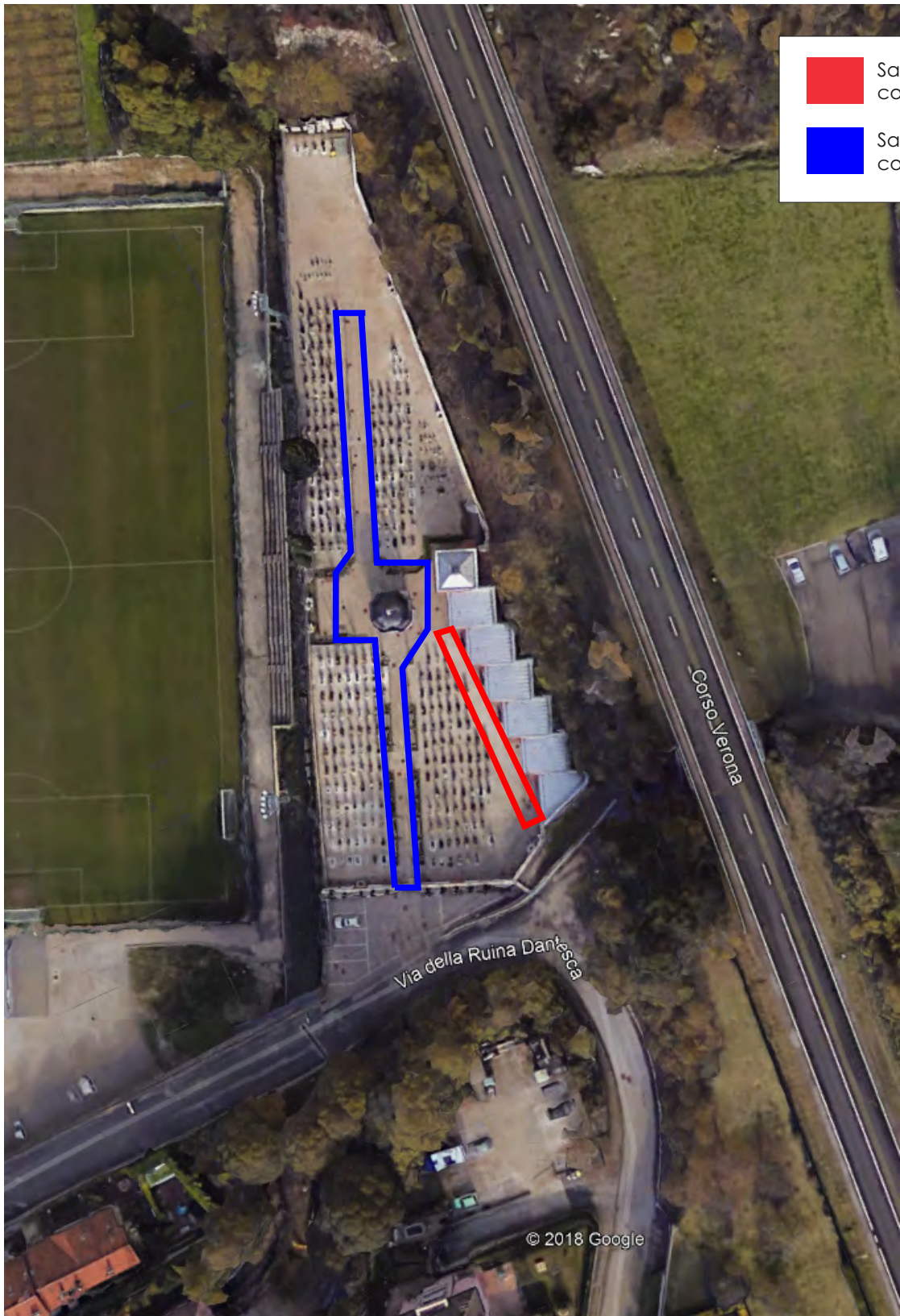


Salatura e sgombero con attrezzatura manuale



Salatura e sgombero con automezzo specifico





LEGENDA



Salatura e sgombero con attrezzatura manuale



Salatura e sgombero con automezzo specifico

LEGENDA

- Salatura e sgombero con attrezzatura manuale
- Salatura e sgombero con automezzo specifico





LEGENDA

- Salatura e sgombero con attrezzatura manuale
- Salatura e sgombero con automezzo specifico



LEGENDA

- Salatura e sgombero con attrezzatura manuale
- Salatura e sgombero con automezzo specifico





LEGENDA

- Salatura e sgombero con attrezzatura manuale
- Salatura e sgombero con automezzo specifico

